



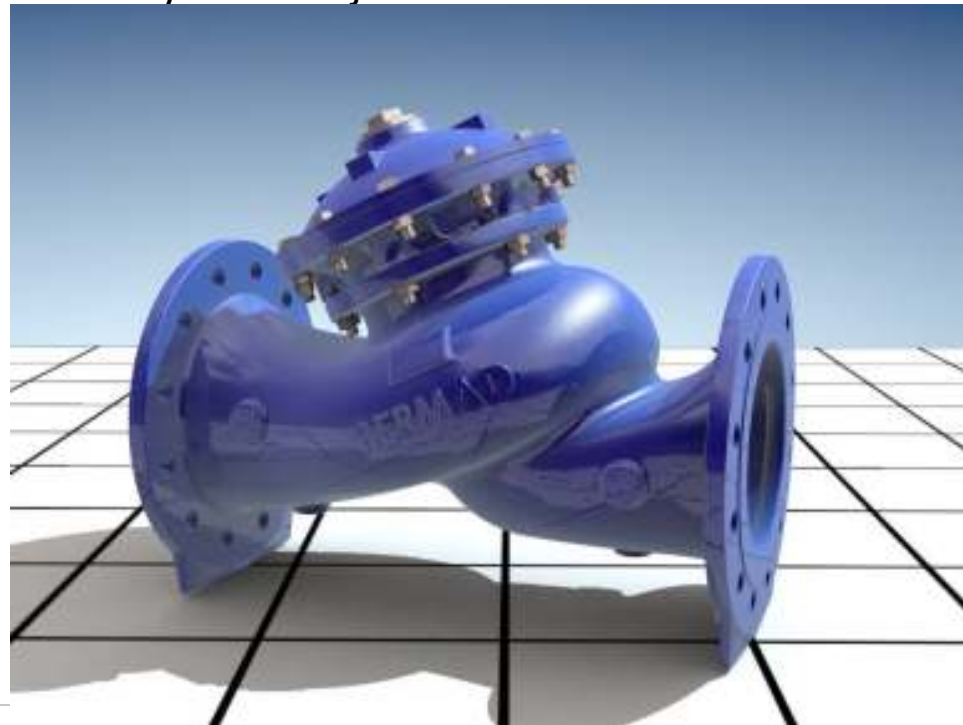
# Driftsassistansen Måløy 11.April 2018

Avk-Norge AS v/Georg Gloppen



# AVK/BERMAD :

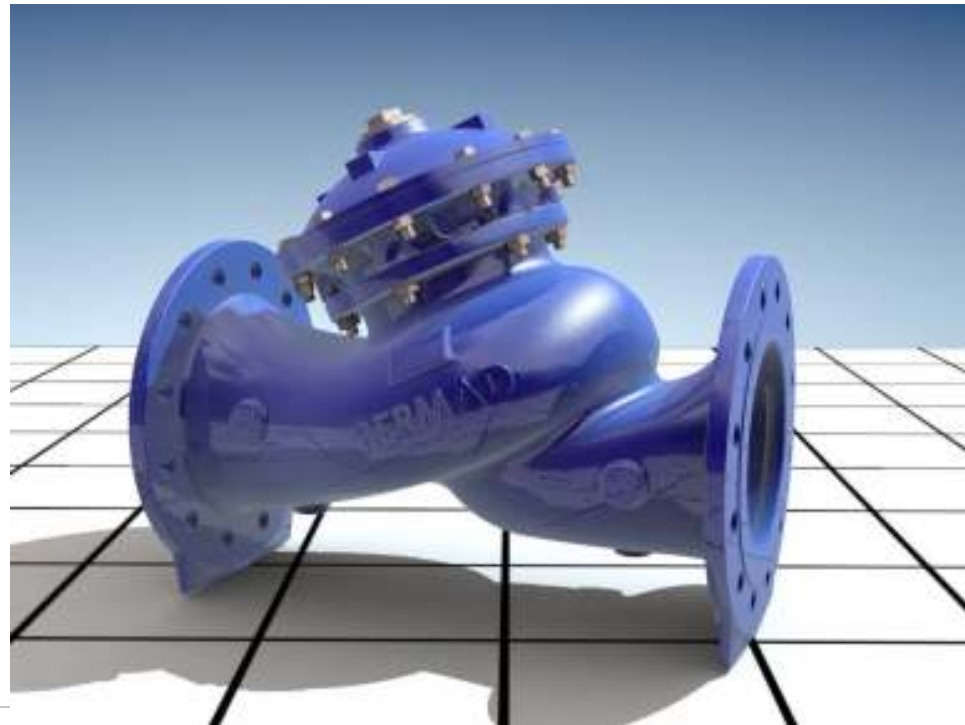
Trykkreduksjon & Sikkerhetsventiler :





# BERMAD

## WD-700 ES/EN





- **ES** Model –  
Anti kavitasjon Ventil
- **EN** Model –  
Høy forbruks ventil



## Fra utsiden:

- Lengre ventiler  
(lik normen EN 1074 / EN 558-1)

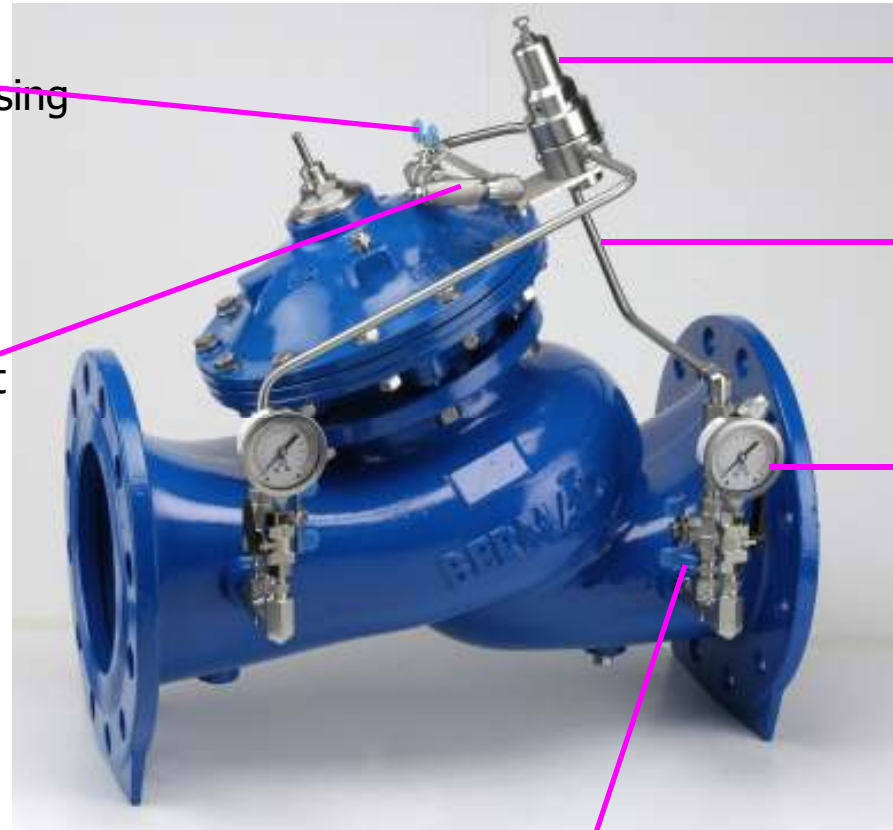


## BERMAD WD-720 ES Serie:

Utvendige deler: St. Steel 316

Kuleventil for låsing  
av posisjon

Nåleventil for  
åpningshastighet



Pilot type, 2PB

Rør og fittings,  
St. St. 316

manometer

kuleventiler



## Fra innsiden:

Drikkevanns godkjent (**WD**):

- membran (gummi) deler,
- Spesial materiale for gjennomføringer



## BERMAD WD-700 ES/EN Series:



Drinking water international approvals





# STATUS «NYE» PRODUKTER



## Series 02 and 06 DN 80-200

In keeping with our corporate mission of lowering carbon emissions, we have initiated the development of a new range of low carbon emission gate valves DN 80-200.

- Using "state of the art" computer software and FEM analyses the carbon emission has been reduced significantly without compromising the quality or lifetime of the valve.
- Improved design for better performance on closing torques and at the same time maintaining the strong AVK features.



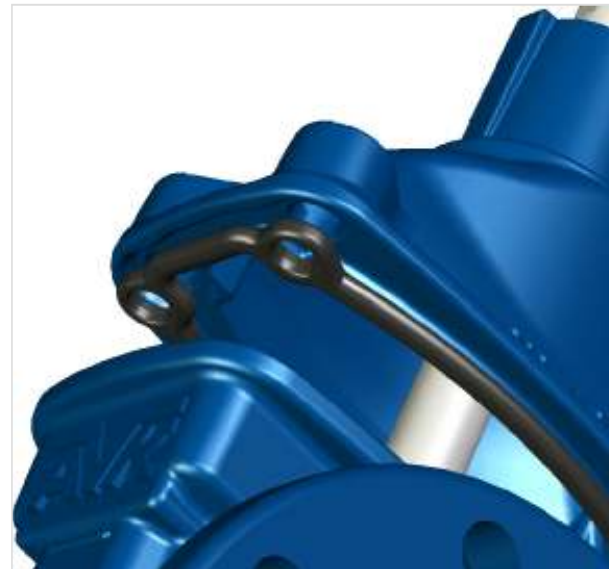


## Series 02 and 06 DN 80-200

Body and bonnet connection, a well proven design.

### -Bonnet gasket design

- **Stainless steel bolts** protected by gasket and sealed with hot melt to prevent corrosion.
- **Gasket placed in a recess** to prevent blowing out in case of a pressure surge. Surrounds the bolts to prevent corrosion inside and outside.





## Series 02 and 06 DN 80-200

**Wedge, a well proven design.**

**-Fixed wedge nut, drain hole and EUW rubber**

- **Fixed wedge nut in brass** to prevent vibrations and thus preventing corrosion.
- **Full bore bottom hole** prevents accumulation of debris and secures ventilation. No bacteria growth due to stagnant /dead water.
- **Rubber from AVK Gummi** in EPDM-EUW quality with global drinking water approvals.





## Series 02 and 06 DN 80-200

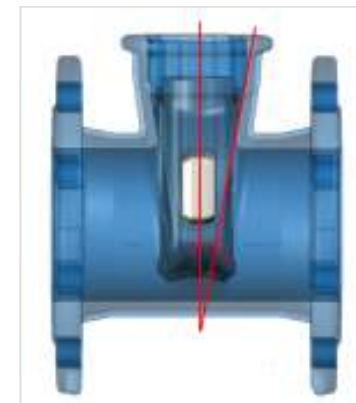
### Wedge, a well proven design with new features.

-**Reduced angle** to lower the closing torque. DN 100 from 80 Nm down to only 40 Nm. (smaller actuators series 15 )

-**Slim valve design** gives more space behind flanges for bolts and nuts.

- **Plastic shoes in PA** fully vulcanized to the wedge to prevent corrosion and keeping friction low. Shoes also used for centering the wedge core in the mould.

- **Rubber lip in sealing edges** to reduce closing torque and increase seal at low pressure.





# Marking



- Additional "marketing" label with QR code which can be scanned with a smart phone
- Leads to a small mobile site with basic info about the valve





## Mobile view via QR code



- Clean and simple layout
- Downloads stored and controlled in SiteCore, menu options only shown if selected in back end
  - Datasheet
  - Installation instruction (updated text version)
  - Video (adjusted gate valve animation and existing intro video)
  - Details – short description of features and documentation, other things like approvals ect.
- Pop-up menu, if more submenu options
- Automatic scaling to portrait/landscape view and to actual mobile phone size



# Documentation



In general we go "low profile" with the introduction. Brochures and other materials are kept to a minimum regarding new and old design. Pictures of details are still old design and mail pictures are new design. Features like carbon reduction and reduction of closing torque should be used.

- Datasheets
  - Complete dimension range on same datasheet – photo and drawing of new design shown
- Mounting instruction
  - Updated instruction for gate valves (lives up to demands in machine directive)
- Brochures
  - Updated text for gate valve and wastewater brochures
  - Updated design/text for "the wedge is the heart"
  - New water segment brochure and product programme planned
- Animation
  - Small adjustment of existing gate valve animation regarding wedge shoe





## Supa Lock™ - gjengefritt koplingsprogram

- Korrosjonsbeskyttet kopling
- Enkel to-steps montering
- Enkel og sikker låsefunksjon (patentert design)





## Enkel to-steps gjengefri montering

Etter å ha smurt inn O-ringene med fett, og tatt av låseringen fra spissenden:

- Stikk inn Supa Lock™ spissende inn i Supa Lock™ muffe
- Dytt på plass låseringen





## Patentert Supa Lock™ design

En strekkfast koplning som er trykktestet på 1,5 x 16 bar, og som er sikker mot korrosjon, lekkasjer og uønsket demontering under drift.

- Låsering som enkelt kan betjenes med to fingre for enkel montering og demontering
- Låseringen består av en liten profil som gjør at den ikke kan demonteres under drift
- To kraftige O-ringer sikrer koplningen mot eventuelle lekkasjer





## Rotasjonsstoppere på ventiler og overganger

Små tapper plassert på ytterringen av muffen og på innerringen av spissenden hindrer rotasjon under anbringningen



- Alle Supa Lock produkter kommer med Ø 32mm fullt gjennomløp for å kunne benytte et Ø 30mm bor.



## Fittings med mulighet for 360° rotasjon



### Unikt for Supa Lock™

Denne rotasjonen gjør det mulig for installatøren å legge stikkledningen i hvilke som helst retning fra anbringningen.

Forhinder kollisjon med andre rør i terrenget.



# Supa Lock Anboringsperrer

-Sept/Oktober 2017





## Stort sortiment av ventiler, anboringsklammer og fittings



### Alle med DN 32 Supa Lock™ kopling:

- Ventiler
  - Serviceventil
  - Messing kuleventil tilgjengelig med tre forskjellige tilkoplinger
- Anboringsklammer
  - for PE/PVC
  - for duktiljern/stål
- Fittings
  - Stikkfittings - rett og 90° (duktilt)
  - PE-ende (duktilt)
  - PRK (duktilt og messing)
  - Skru kopling (messing)
- Overgang til gjenger (duktilt og messing)
- mellomringer
- Blind plugg



## Serie 18 Fleksible Kombikryss



Optimal fleksibilitet, både ved installasjon og ved senere utkiftninger





## Serie 18 Fleksible Kombikryss



- Senterdel i DN250/300/400, fullt gjennomløp i alle utganger
- Valgfri ventildimensjon fra DN150 opp til senterdelens DN
  - Ingen behov for overganger eller reduksjonsflenser
  - Reduserer antall flenseforbindelser
  - Byggelengden og senterlinjen er konstant, uavhengig av ventildimensjon
- Blinddeksel med løfteøye og eksentrisk uttak
- Senteruttak på toppen med DN 100 flens





## Enkel montering av ventiler



- Ventilene monteres til senterdelen med et to-delt klammer i duktilt støpejern. Koplingen har samme design som den berømte Victaulic-koplingen
- Profilert gummipakning i EPDM





## Serie 18 DN250 – DN300

-100% leveringsdyktige mot slutten av 2017





## Senterdelens design



- Senteruttaket gir enkel tilgang til ledningsnett, og benyttes under rensepluggkjøring
- DN 100 flensavstikker med åpne boltehull for enkel montering av brannventil
- Korrosjonsbeskyttet - bolter med muttere for å unngå gjenger i gods.
- O-ring som ligger beskyttet i et spor i senterdelen
- God tilgang til bruk av verktøy





## Sikker forankring av senterdelen



- Festeørene er plassert på senterdelen
- Ingen reduksjon av forankringen om ventiler demonteres (Andre fleksible kombiarmaturer i markedet har festeørene plassert på ventilene)
- Dimensjonert og designet tilpasset norske sikkerhetskrav iht. VA/Miljø-blad112
- Brakett/konsoller er tilpasset både BASAL og ØRG



## Serviceventiler DN250/300

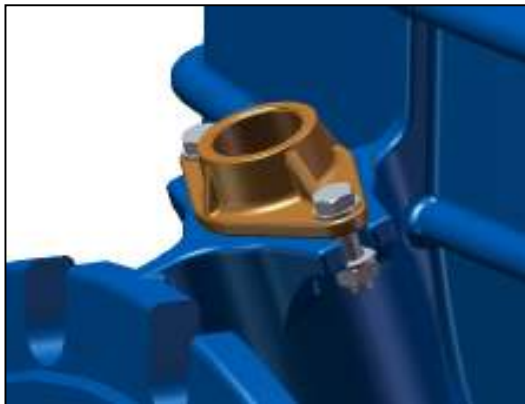


- Ingen utsatte gjenger i duktilt gods
- 3/4" kuleventil for alle dimensjoner





## Serviceventiler DN400

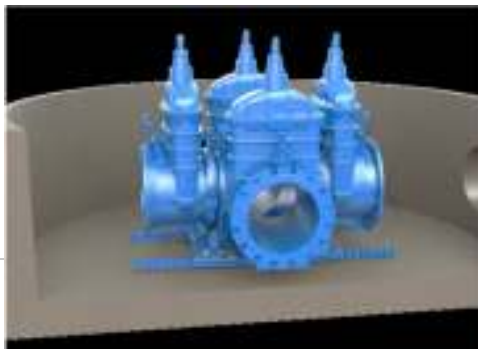
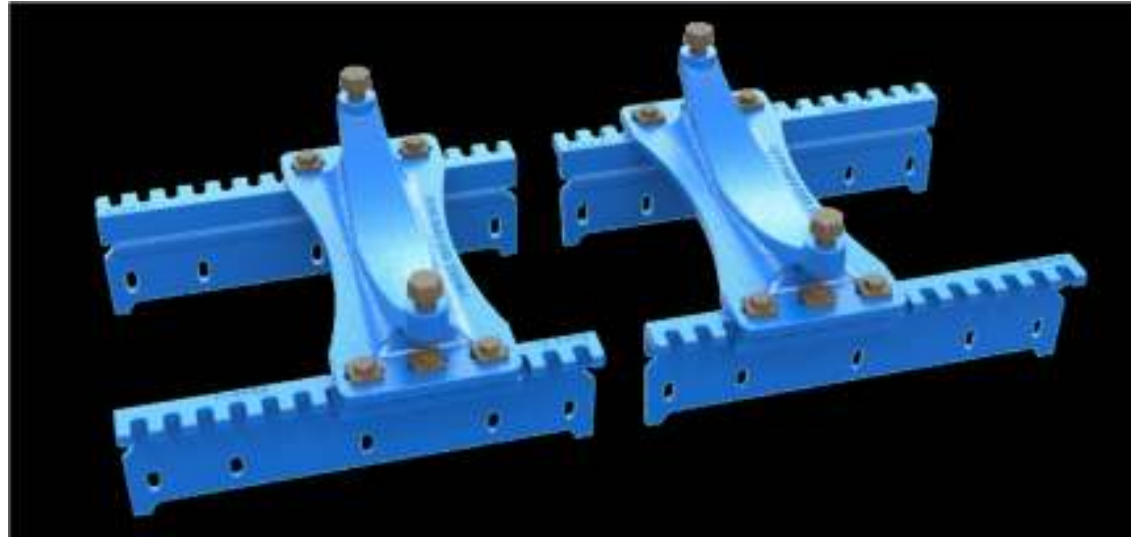


- Enkel tilgang til nettet for midlertidig uttak av vann, vannprøver eller tilførsel av kjemikalier for desinfisering av ledningsnettet.
- Messingadapter med standard BSP-gjenge montert med to rustfrie bolter med mutter.
- Ingen gjenger i det duktile støpejernet
- Supa Lock-tilkopling
- Ø32 mm boring for alle dimensjoner





## FURNES Multikonsoil MAMMUT DN400



- Oppfyller kravene iht. VA/Miljøblad 112
- Testet og godkjent for 49 tonn, DN400 PN10
- Avstand fra kumbunn til senterlinje rør er 410 mm

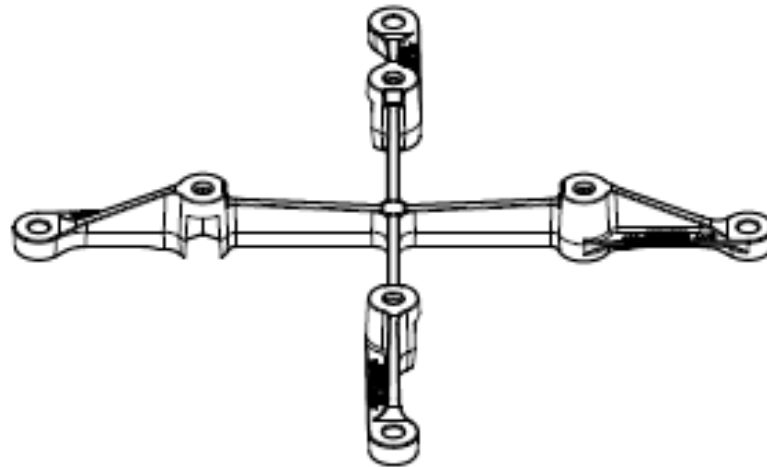






# Konsoller

- FURNES AVK DN250/300 – styrkeklasse xx iht. VA/Miljø-blad 112





# Konsoller

- BA-Brakett DN250/300 – Styrkeklasse xx tonn iht. VA/Miljø-blad 112





## AVK BA-Brakett DN 400



- Tilfredsstiller styrkekravene iht. VA/Miljø-blad 112
- BA-Brakett DN400 og festører er testet og godkjent for 65 tonn
- Tilpasset BASAL boltesystem 900x900mm for innfestning i prefabrikkert betongkum
- Gode tilpasnings- og justeringsmuligheter ved montering
- Avstand fra kumbunn til senterlinje rør er 385mm
- Leveres 1 stk komplett med justeringsskive og bolt i egen eske. Trenger 4 stk til hver armatur...



Følg oss på  
**Facebook**

[www.facebook.com/avk.no](http://www.facebook.com/avk.no)



Takk for din oppmerksomhet

